

更清晰的图像. 更正确的决定. 更好的过程控制.

**Xiris XVC-1000/1100** 焊接相机结合了超过140dB的高动态范围, 以太网供电, 全套焊接专用图像处理软件工具, 以及一系列独特的功能来给多种焊接和激光工艺提供无与伦比的图像质量。

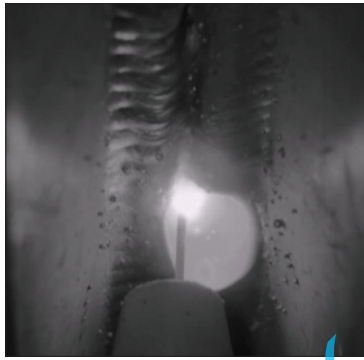
**XVC-1000/1100**旨在最大限度地提高图像质量和可靠性, 包括图像触发, 通用I/O, 图像窗口缩放, 以及焊接弧光感应器等。



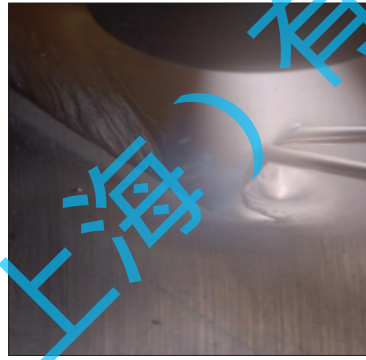
## TIG/氩弧焊



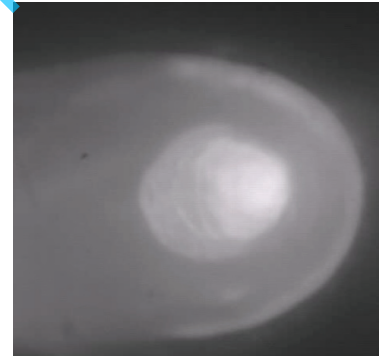
## MIG/气保焊



## Plasma/等离子焊



## Laser/激光焊



### 高动态范围

**XVC-1000/1100** 相机图像的动态范围超过140dB, 这让**XVC-1000/1100**比任何标准相机都具有更大范围的色调细节。这对各种工业生产过程有很大帮助。例如焊接, 用户需要在焊接图像中同时观察到非常明亮的焊接弧光的细节以及周围较暗的背景。

### 彩色相机

**XVC-1100**具有高动态范围(HDR)的彩色成像, 可以针对各个焊接工艺获取彩色的图像。例如氩弧焊(GTAW)的焊接过程的颜色可提供给用户额外的信息, 如受热源影响的边界区域, 熔池和钨极的氧化过程, 以及保护气体的存在等等。基于HDR成像, 彩色图像里即可看到不饱和的明亮焊接电弧也可看到周边较暗的背景。

### 软件

The Xiris WeldStudio™是一套具有强大功能的软件工具与 Microsoft Windows 7/8.1兼容。它包括Xiris相机的驱动和控制程序, 提供十字准线和目标网格的图形工具, 以及强大的图像处理功能。它还具有视频录制和回放功能。

### 全数字解决方案

相机输出的图像是一个8或12位的数字信号, 可提供许多额外的信息被处理来呈现最好的图像。数字图像的最大好处是没有额外的模拟信号转换数字信号的信息损失, 这样可以呈现最佳的图像效果。

### 光电隔离通用输入/输出

光电隔离的通用输入/输出可保护相机免受焊接环境下外部设备的电磁噪声干扰, 例如焊接电源, 电机, 等等, 以及避免连接到相机上的电源故障。

### 触发

硬件和软件的触发功能可将相机的图像采集与外部装置同步, 如焊接电源, 光源, 或其他相机。触发模式包括: 自由运行, 外部/内部触发, 单拍触发和触发延迟。

### Field Programmable Gate Array (FPGA)

相机内置的FPGA可控制所有的相机功能, 包括相机图像处理, 提取感兴趣图像区域等。用户也可以自行更新固件版本。

### 焊接匹配功能

**XVC-1000/1100**的每个功能都是为焊接行业所设计, 包括高动态范围传感器, 小型紧凑的机身, 行业标准C/CS mount镜头接口, 多个安装点, 等等。

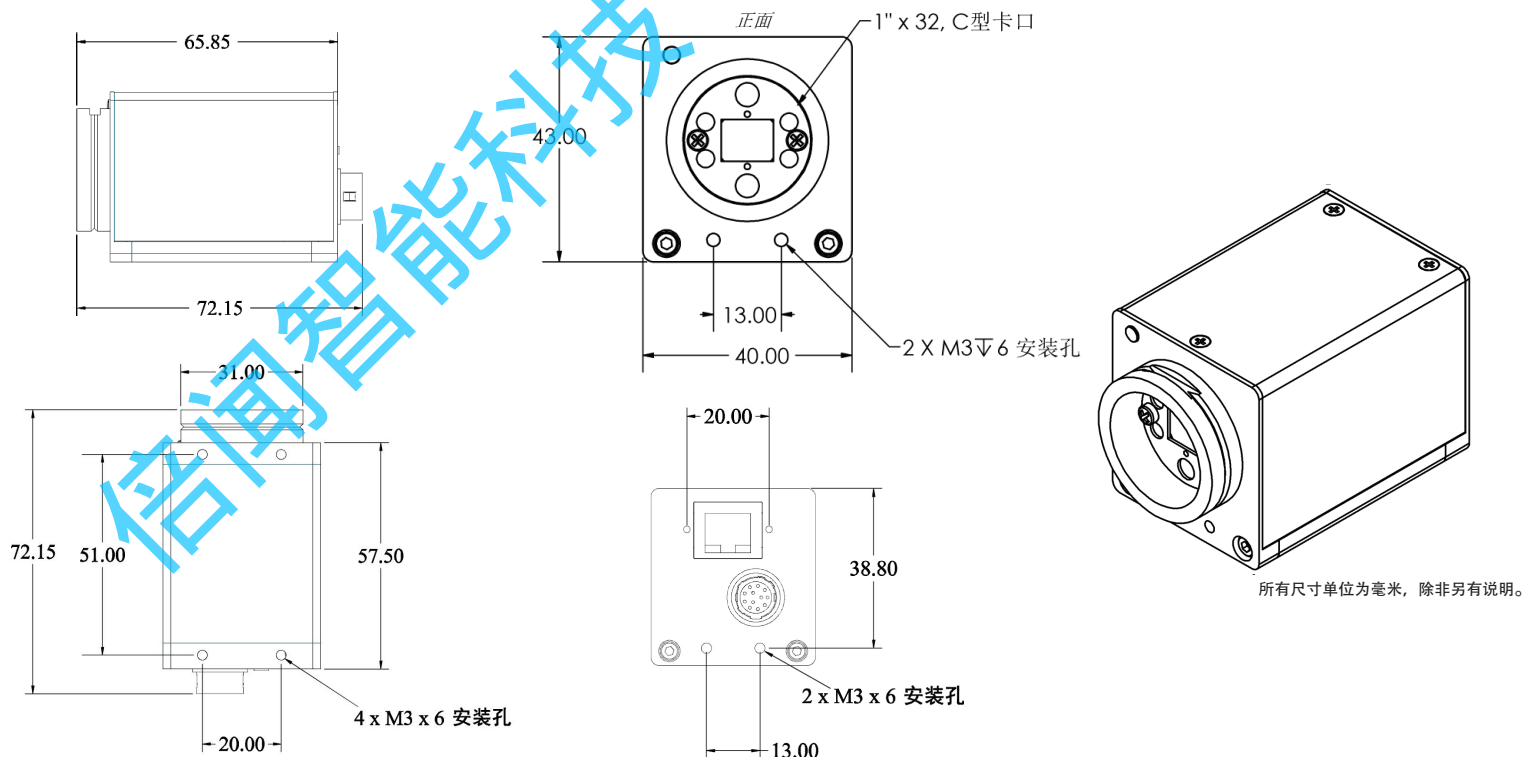
### 配件

可自定义系统来满足您的需求。上海倍闻可帮助您订制配件来让系统快速运行, 如无风扇工业计算机, 显示器, 电缆, 电源适配器, 外置散热模块, 工业外壳和光学配件等等。

# Xiris® XVC-1000/1100 焊接相机

## XVC-1000/1100 产品规格

图像传感器	2/3" 黑白 HDR CMOS (XVC-1000), 2/3" 彩色 HDR CMOS (XVC-1100)		
速度/分辨率	1 - 55 帧每秒 1280 (H) x 1024 (V) 像素	曝光范围	1 $\mu$ s - 53s
像素大小	6.8 $\mu$ m 平方 (8.7 mm x 7 mm 有效面积)	图像控制	感兴趣区域, 曝光时间, 快门控制, 触发延迟, 对比度调节, 镜像, 旋转, 锐化
滤光片	紫外加红外	尺寸 (mm)	40 (宽) x 43 (高) x 65 (长) 不包括镜头
传感器快门	全局或卷帘	重量	135 g (不包括镜头)
动态范围	140+ dB	镜头接口	C/CS mount
像素位深	12 bits	功率消耗	POE供电或通过 GPIO 接口的12伏外接电源, 最大功率 6 W
图像数据	单色 8/12(XVC-1000), 拜尔 8/12(XVC-1100)	电缆接口	锁定 RJ-45, Hirose HR10A-10R-12P (73)
电缆最大长度	100 m	支持相机数量	多个
触发模式	<ul style="list-style-type: none"> <li>自由运行</li> <li>外部/内部触发</li> <li>单拍</li> </ul>	机器视觉标准	GigE vision 2.0 Gen Cam 可根据要求提供
		视频录制	录制及回放功能
同步	通过外部触发或软件触发	相机控制	通过 Xiris WeldStudio™ (标配), 或通过 Xiris WeldStudio SDK (选项)
触发输入	2 个高速光电隔离, 5-24 直流电压	温度	工作: 0 到 45° C, 存储: -20 到 60° C
选通输出	1 个光电隔离集电极开路, 最大40伏	湿度	工作湿度: 20 to 80% 存储湿度: 20 to 95% (无冷凝)
通用输入	2 个5-24 VDC (光电隔离)	符合标准	CE, FCC-B, RoHS
通用输出	2个集电极开路 (光电隔离), 最大40 VDC	操作系统	Windows 7/8 (32 or 64 bit)
通信	千兆以太网, 光电隔离UART接口	光传感器	检测焊接电弧的存在



**BELWIN**  
**倍 闻**

倍闻智能科技 (上海) 有限公司  
 地址: 江苏省昆山市陆家镇金阳东路1206号智汇新城产业园17栋一层  
 网址: www.belwin.cn  
 邮箱: info@belwin.cn  
 联系人: 张经理  
 电话: 17701826927